

GENERAL TECHNICAL DATA

dimensions:

- height: 20 cm
- width: 180 cm
- depth: 43 cm

weight: - with softwood 18 kg
- with hardwood 30 kg

materials: - carbon or stainless steel
- softwood or hardwood

DESCRIPTION

Welded construction combined with wooden planks. Welded construction of 10 and 4 mm thick steel sheets, made of carbon steel s235Jr galvanised and powder coated in accordance with RAL palette, or entirely of stainless steel 1.4301 ground.

Bench seat using wooden planks with a rectangular cross-section of 38 x 38 mm. The bench has 12 planks with a length of 1800 mm. Softwood impregnated and varnished twice or hardwood impregnated and oiled twice.

All items of street furniture must be properly anchored according to the manufacturer's technical instructions. The manufacturer is not liable for damage caused by negligent use or failure to follow instructions.



ZANO
SINCE 1988

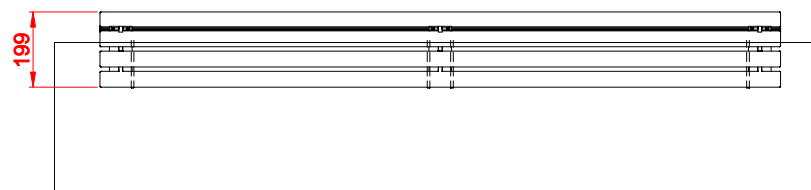


M. Welmiński

product:
flash bench 02.725
version: 1
designer: Mateusz Welmiński

In accordance with the Polish Law on Copyright and Related Rights of 04.02.1994 (Official Journal of Laws No. 24, item 83, corrected: Journal of Laws No. 43, item 170) and in accordance with the EU copyright legislation including all EU directives and regulations on copyright, Zano Mirosław Zarotyński Company, reserves the copyright of drawings, descriptions, 3D models, renderings, graphics, content contained in offers, attachments to offers and all other documents. Its content is the intellectual property of ZANO Mirosław Zarotyński company. The use of author's ideas, solutions, copying, distribution of photos, graphics or fragments of graphics, descriptive texts, for profit, without the permission of the author - ZANO Mirosław Zarotyński company - is prohibited and constitutes a copyright infringement and is punishable.

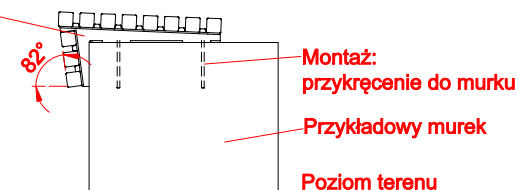
WIDOK Z FRONTU



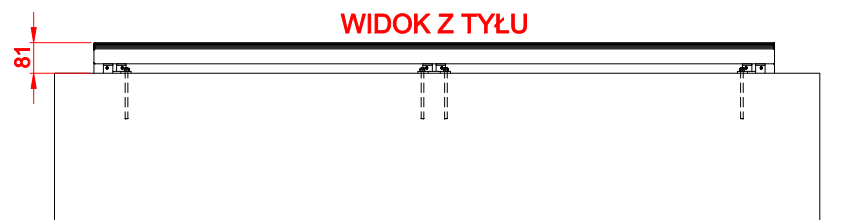
Warianty stali:

- Stal konstrukcyjna (S235JR, DC01) ocynkowana i malowana proszkowo wg palety RAL
- Stal nierdzewna (1.4301) szlifowana

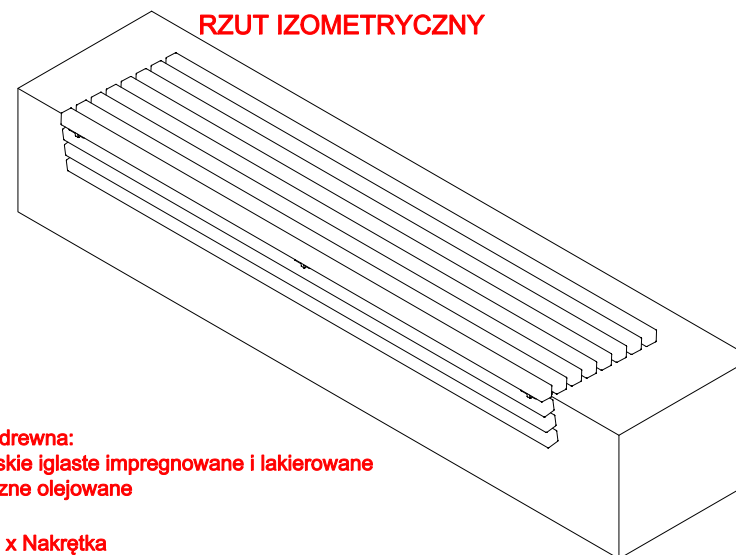
WIDOK Z BOKU



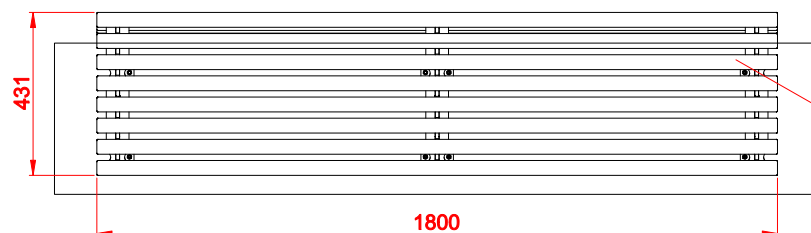
WIDOK Z TYŁU



RZUT IZOMETRYCZNY



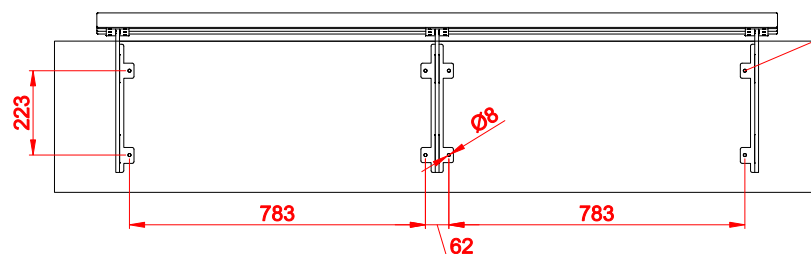
WIDOK Z GÓRY



Warianty drewna:

- Europejskie iglaste impregnowane i lakierowane
- Egzotyczne olejowane

ROZSTAW OTWORÓW MONTAŻOWYCH

8 x Nakrętka
M6 DIN15878 x Podkładka
M6 DIN1258 x Pręt gwintowany
M6x150 DIN 976-1

wymary podane w [mm]

Ławka Flash 02.725

Firma Zano Mirosław Zarotyński, zgodnie z Ustawą o prawie autorskim i prawach pokrewnych z dnia 04.02.1994r. (Dz.U.94 Nr 24 poz. 83, sprost.: Dz.U.94 Nr 43 poz.170, a także z prawodekretem Unii Europejskiej dotyczącym ochrony prawnoautorskiej, w tym wszystkimi dyrektywami i rozporządzeniami UE dotyczącymi praw autorskich, zastrzega sobie prawa autorskie do rysunków, modeli 3D, renderów, grafik, treści zawartych w ofertach, załącznikach do ofert oraz innych dokumentach - ich zawartość stanowi własność intelektualną firmy ZANO Mirosław Zarotyński; wykorzystywanie autorskich pomysłów, rozwiązań, kopiowanie, rozpowszechnianie zdjęć, fragmentów grafik, tekstów opisów w celach zarobkowych, bez zezwolenia autora - firmy ZANO Mirosław Zarotyński - jest zabronione i stanowi naruszenie praw autorskich oraz podlega karze.

ZANO Mirosław Zarotyński
ul. Lindego 7a,
30-148 Kraków
tel. 12 636 89 25
tel. 12 636 90 27
e-mail: biuro@zano.pl

Numer seryjny: 210817-v1

Arkusz:

A4

Skala:

1:20

Waga:	z drewnem iglastym	18 kg
	z drewnem egzotycznym	30 kg